

水島港玉島地区航路・泊地(-12m)等浚渫及び土捨作業のお知らせ

工事名:水島港玉島地区航路・泊地(-12m)等浚渫工事(その2)

発注者:国土交通省中国地方整備局 宇野港湾事務所 TEL 0863-(33)-5006
同 水島港出張所 TEL 086-(522)-0528

施工者:天野産業株式会社 TEL 086-(526)-8018

下記のとおり、水島港玉島地区において航路・泊地浚渫作業及び玉島ハーバーアイランド南側にて土捨作業を実施しますので、付近を航行の船舶は充分注意願います。

1. 実施時期及び時間

施工準備期間:令和元年6月17日~令和元年 6月23日 日の出から日没まで
浚渫期間:令和元年6月24日~令和元年 7月31日 日の出から日没まで
土、日曜日、祝日の作業は原則として致しません。

2. 作業区域

(1) 浚渫施工箇所作業区域

	緯度	経度
A点	34° 29' 47.72202"	133° 41' 03.34698"
B点	34° 29' 51.64671"	133° 41' 08.51616"
C点	34° 29' 51.66747"	133° 41' 12.43605"
D点	34° 29' 37.38785"	133° 41' 12.54628"
E点	34° 29' 37.33798"	133° 41' 03.13898"

(2) 揚土施工箇所作業区域

	緯度	経度
A点	34° 29' 15.18572"	133° 40' 13.80569"
B点	34° 29' 15.02384"	133° 40' 25.56358"
C点	34° 29' 10.15636"	133° 40' 25.46573"
D点	34° 29' 10.31824"	133° 40' 13.70905"

3. 作業方法

(1)上記の浚渫施工箇所にて、グラブ式浚渫船(スパッド付)により浚渫作業を行い、土運船に積み込み、押船にて揚土施工箇所まで運搬し、空気圧送揚土船により土捨作業を行います。

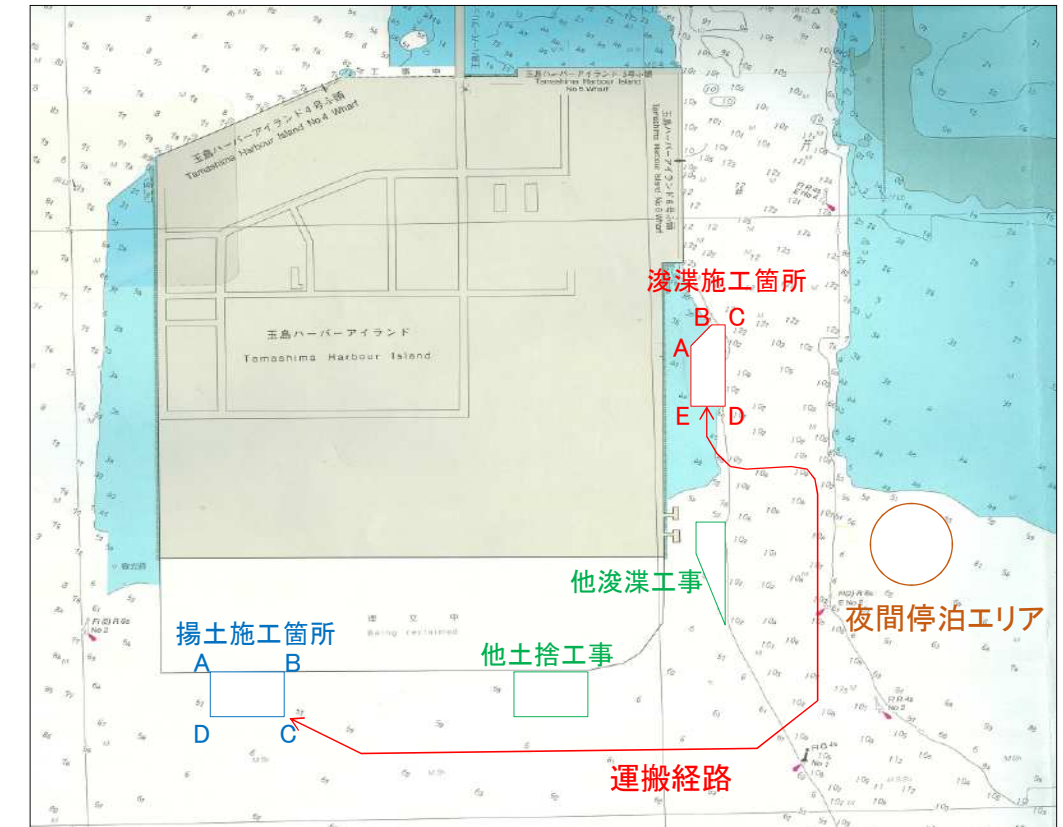
(2) 作業中止基準

風速 10m/sec 以上
視界 1000m 以下
波高 1.0m 以上 の場合は作業を中止します。

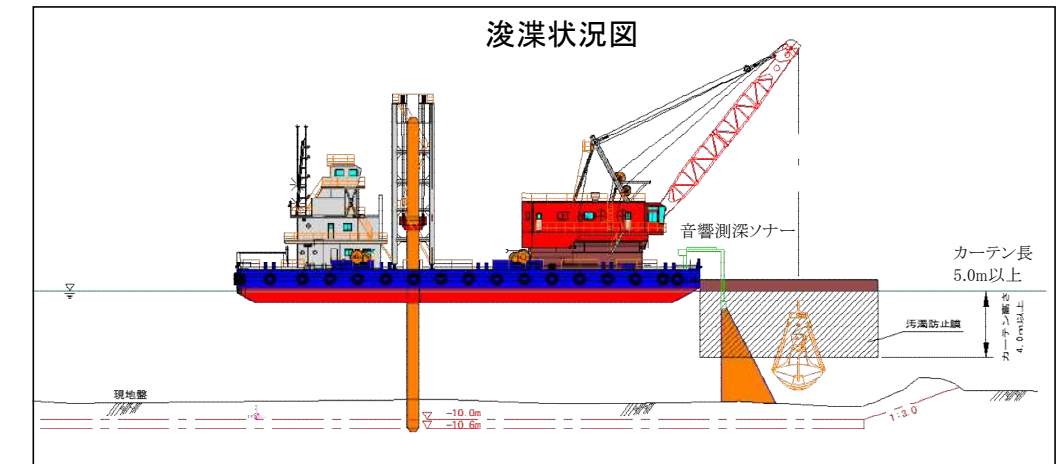
4. 危険予防処置

浚渫施工区域周辺には警戒船(警戒船表示板と警戒旗)を配置し、警戒周知に努めます。
夜間停泊中は間接照明を行います。

作業区域平面図



浚渫状況図



揚土状況図

