

福山港箕島地区岸壁築造工事における作業のお知らせ

(その4)

福山港箕島地区岸壁（-12m）築造工事（その4）を下記のとおり実施します。
 工事車両の出入り及び工事船舶の航行に十分注意して施工を行いますのでご協力をお願いします。

1. 連絡先

発注者 : 国土交通省中国地方整備局 広島港湾・空港整備事務所
 福山港・尾道糸崎港出張所 TEL 0848-21-0232
 施工業者 : 東洋建設株式会社 福山作業所 TEL 084-999-1338
 工事責任者 : 松立 博樹 TEL 080-5898-8996

2. 工事实施及び時間

工期 : 令和6年 1月25日 ~ 令和6年 9月20日
 海上作業期間 : 令和6年 7月上旬 ~ 令和6年 9月中旬
 作業時間 : 8:00 ~ 17:00 (原則)

3. 作業内容

- 杭打ち船を用いて、鋼管矢板を52本海中に打ち込み ※アンカー投錨予定
- 事前に打設に障害となる海底地盤中にある石材を撤去し、石材置場に起重機船で陸上仮置き
 海底地盤表層はバックホウ台船使用、海底地盤内は起重機船等を使用。

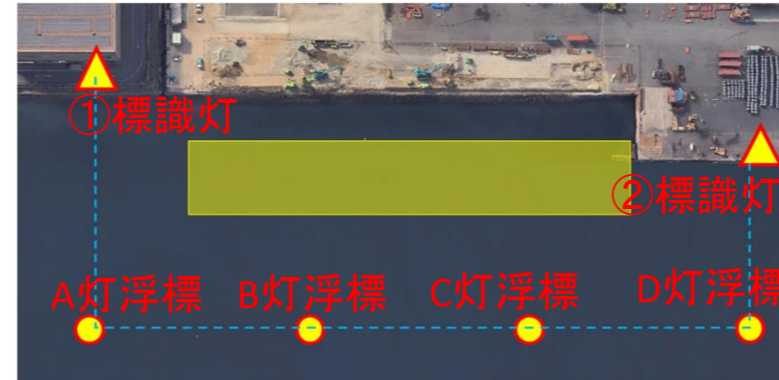
[使用船舶]

- 本體工 先行掘削 起重機船(スパット式 200t吊)
- 本體工 石材撤去 バックホウ台船(スパット式 3.0m³)
- 本體工 石材陸揚(仮置き) 起重機船(80t吊)
- 本體工 鋼管矢板 杭打ち船(H-125) 平台船

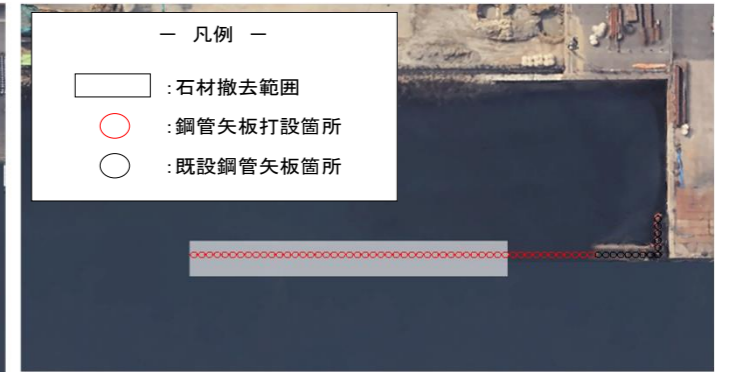
4. 安全対策

- 海上作業中は、安全監視船(警戒船)2隻を配置します。
 安全監視船(警戒船)には、警戒旗・横断幕・回転灯(青色)を配置します。
 安全監視船(警戒船)を配備して供用中施設の利用船舶など、航行船舶との接触防止に努めます。
- 工事作業船には、吹き流し・標識板を設置します。
 大型船航路航行時は、当該船舶全長の2倍以上が確保できる場所に退避します。
- 石材撤去作業時は、汚濁防止枠を使用します。(カーテン長H=4.0m以上)

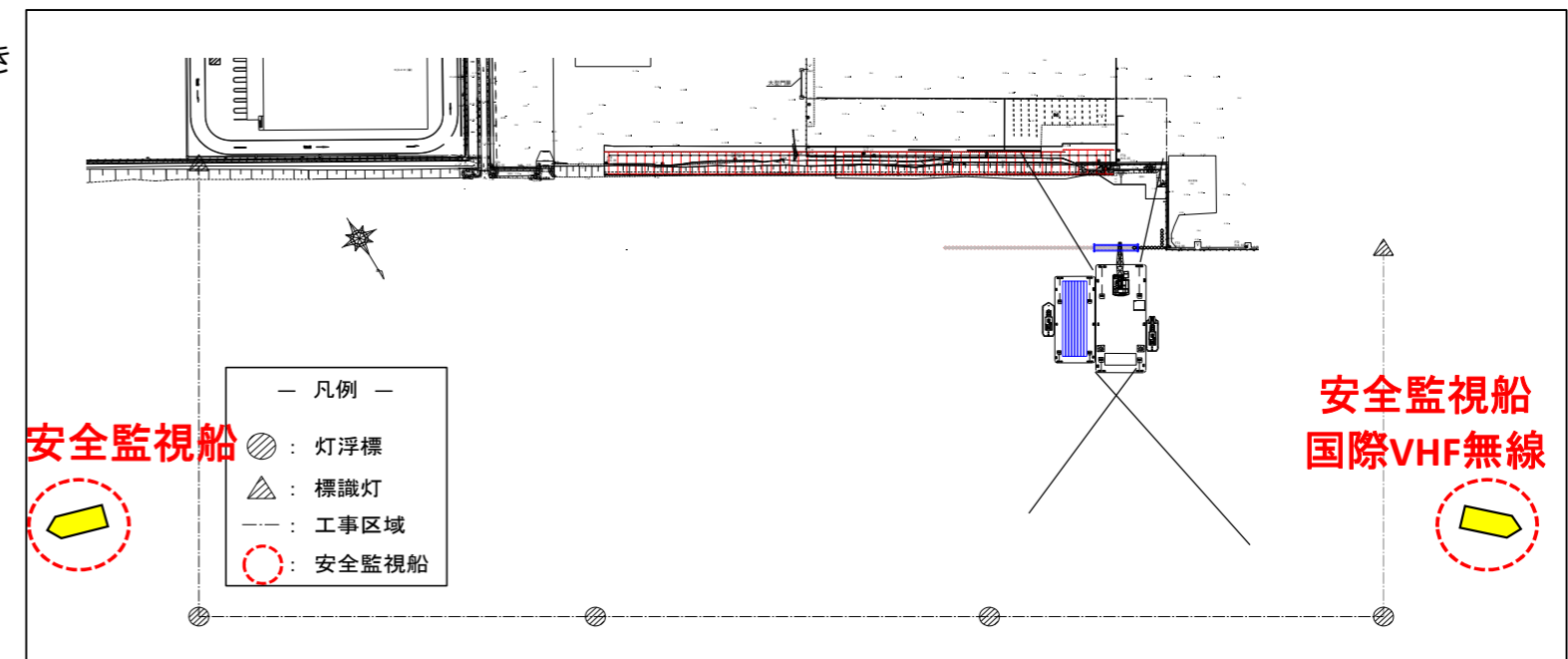
施工箇所



詳細図



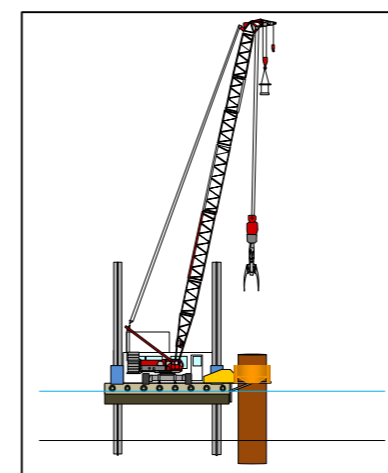
作業船配置イメージ(鋼管矢板打設作業時)



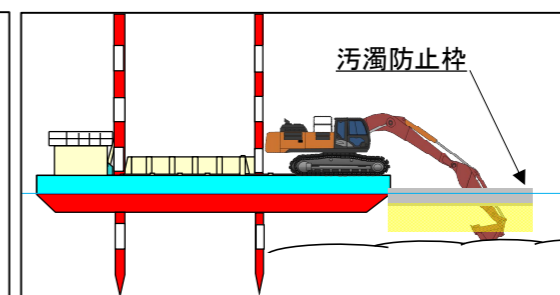
位置図



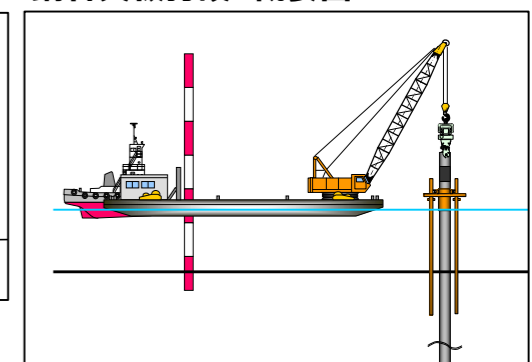
先行掘削 概要図



石材撤去 概要図



鋼管矢板打設 概要図



鋼管矢板海上運搬 概要図

