

水島港水島玉島地区航路(-12m)浚渫及び土捨作業のお知らせ

工事名:令和4年度 水島港水島玉島地区航路(-12m)浚渫工事(その6)

下記のとおり、水島港水島玉島地区において航路浚渫作業を実施しますので、付近を航行される船舶は充分注意願います。

1. 連絡先

発注者: 国土交通省中国地方整備局
 宇野港湾事務所 水島港出張所 TEL 086-(522)-0528
 施工者: 天野産業株式会社 TEL 086-(526)-8018 【工事責任者: 徳永 浩二】

2. 実施時期及び時間

工 期: 令和 5年 4月 11日 ~ 令和 5年 8月 25日
 実施期間: 令和 5年 6月 1日 ~ 令和 5年 6月 20日(予定)
 作業時間: 日の出から日没まで

3. 作業区域

(1) 浚渫施工箇所作業区域

| 作業区域 | 緯度 | 経度 |
|------|-------------------|--------------------|
| A点 | 34° 29' 00.31240" | 133° 41' 28.13385" |
| B点 | 34° 29' 01.02155" | 133° 41' 30.08784" |
| C点 | 34° 28' 52.56735" | 133° 41' 40.89119" |
| D点 | 34° 28' 47.20191" | 133° 41' 38.47779" |
| E点 | 34° 28' 48.45708" | 133° 41' 34.41654" |

(2) 揚土施工箇所作業区域

| 作業区域 | 緯度 | 経度 |
|------|-------------------|--------------------|
| A点 | 34° 29' 14.80739" | 133° 40' 41.24769" |
| B点 | 34° 29' 14.59053" | 133° 40' 56.92343" |
| C点 | 34° 29' 08.10054" | 133° 40' 56.79234" |
| D点 | 34° 29' 08.31743" | 133° 40' 41.11689" |

4. 作業方法

上記の浚渫施工箇所において、グラブ式浚渫船(スパッド付)により浚渫作業を行い、密閉式土運船に積み込み、押船により揚土施工箇所まで運搬し、空気圧送船により揚土作業を行います。

【使用船舶】

浚 渫 工 グラブ浚渫船(スパッド式) 30m3級
 運 搬 工 押 船 密閉式土運船 1500m3積
 揚 土 工 空気圧送船 6000ps級

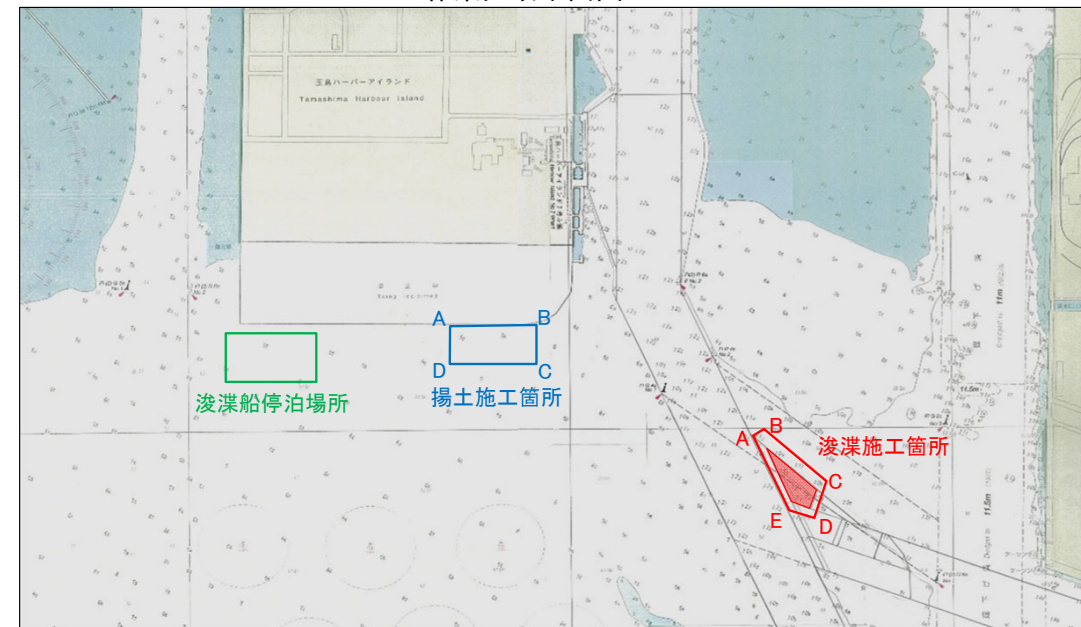
5. 安全対策

- 浚渫作業中は、警戒船2隻を浚渫区域に配備します。
警戒船には、警戒旗・横断幕・回転灯(青色)を設置します。
- グラブ浚渫船・土運船には、吹き流し・標識板を設置します。
- 浚渫時は、一般船舶が航行できる原則、最小通航路幅70mを確保して作業を行います。
LOA70m以上200m未満の船舶が航行する場合は、当該航行船舶の1L以上の通航路幅を確保します。
LOA200m以上の船舶が航行する場合は、作業船を退避します。

6. 作業中止基準

風速 10m/sec 以上 (10分間平均)
 視界 1000m 以下
 波高 1.0m 以上 (有義波高) の場合は作業を中止します。

作業区域平面図



作業要領図



施工イメージ

